

CEIBRIT Statybinė plokštė

# Cembrit Permabase

Statybinė plokštė vėdinamiems tinkuojamiems fasadams. "Kvėpuojanti" sistema ir šarmams atspari stiklo audiniu armuota plokštė suteikia fasadui stiprumą, o vidaus patalpoms sveiką mikroklimatą.



# Produkto aprašymas



## Plokštė tinkuojamiems paviršiams

„Cembrit Permabase“ plokštė naudojama tinkuojamų vėdinamų fasadų įrengimui. Ji yra tvirtinama prie iš anksto paruošto karkaso sistemos, kaip pagrindas apdailiniam plonasluoksniui tinkui. Plokštė tinkama tiek naujų, tiek atnaujinamų pastatų lauko ir vidaus sienų paviršiams.

Pagaminta iš Portlando cemento ir kitų mineralinių medžiagų bei sutvirtinta stiklo pluošto tinkleliu plokštė yra itin patvari ir stabili. Aptaistyti išlenktus paviršius šia plokšte taip pat nėra problema, nes „Cembrit Permabase“ plokštes galima išlenkti 1,5 metrų spinduliu, o „Permabase Flex“ plokštes išoriniuose kampuose – netgi 15 centimetrų spinduliu.

Nepaisant plokštės patvarumo, ją labai lengva apdoroti ir pjauti. Plokštę galima perpjauti,

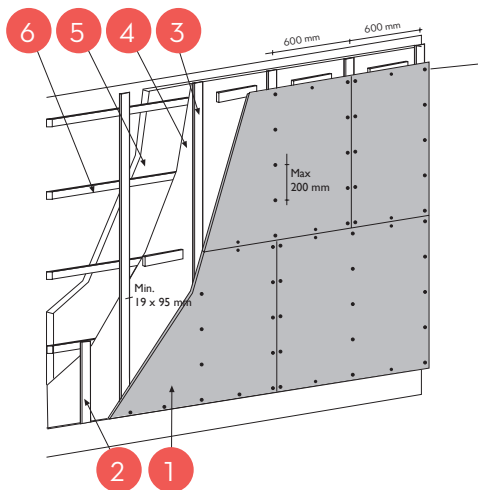
naudojantis liniuote ir paprastu laužomųjų geleščių peiliu. Vartotojų patirtis kalba pati už save – „Permabase“ plokštės naudojamos jau daugiau nei 15 metų įvairiausiomis klimatinėmis sąlygomis.

## Techniniai duomenys

Matmenys, mm	900 x 1800 x 12,5 mm 900 x 2600 x 12,5 mm* 1200 x 2000 x 12,5 mm*
--------------	-------------------------------------------------------------------------

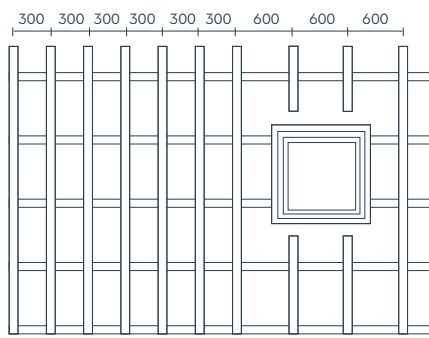
\* Užsakomas dydis

## Sienos konstrukcija. Atstumai tarp savisriegių ir plokščių tvirtinimas



- 1 „Permabase“ plokštė, 12,5 mm;
- 2 Papildomi atraminiai karkaso taškai, pastato apačioje/ viršuje (žiūrėti vietos statybos įstatymus);
- 3 Karkaso taškai, min. 20 x 95 mm;
- 4 Apsauga nuo vėjo „Cembrit Windstopper“ plokštės, 6 mm arba 9 mm storio;
- 5 Šilumos iziacija;
- 6 Karkaso sistema /papildoma karkaso konstrukcija priklausomai nuo šilumos iziacijos storio.

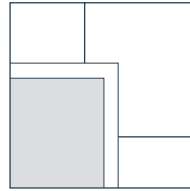
## Atstumai tarp karkaso elementų



Atstumas nuo pastato kampo 2000 mm

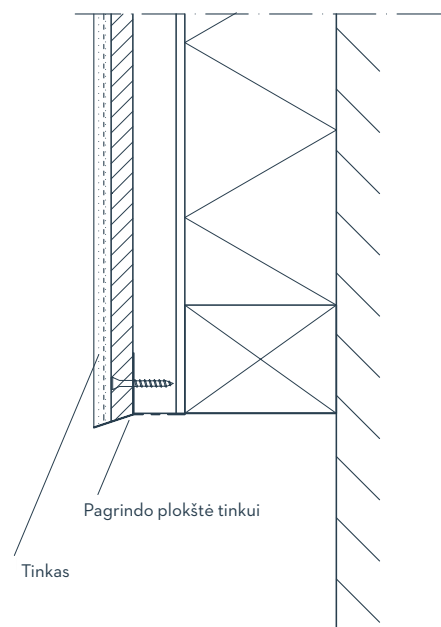
Atstumai tarp vertikalų karkaso elementų, prie kurių tvirtinama plokštė – 600 mm. Ties pastato kampu, 2000 mm nuo pastato kampo, vertikalūs karkaso elementai sutankinami iki 300 mm.

## Angų aptaisymas

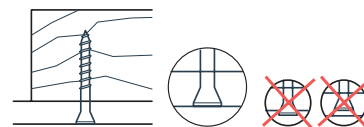


Aptaisant angas, plokščių siūlės turi būti kaip parodyta paveikslėlyje.

## Tinko pagrindo plokštė Pastato sienos apačia



## Savisriegių galvutės



Savisriegio galvutė negali likti išsikišusi iš plokštės paviršiaus. Taip pat ji negali būti per giliai įgręžta į plokštę. Nerūdijančio plieno savisriegio (A2) galvutė turi būti kūgio formos > 11 mm skersmens.

# CEMBRIT

Cembrit  
Savanorių pr. 219  
LT-02300 Vilnius, Lithuania

Phone: +370 5 2644 302  
info@cembrit.lt  
www.cembrit.lt

„Cembrit Oy“ priklauso koncernui „Cembrit Holding“ ir yra vienas iš pirmaujančių statybinių medžiagų gamintojų Europoje. Koncernas siūlo produkciją iš fibrocemento stogams ir fasadams. „Cembrit“ gaminiai komplektuojami su visais reikalingais priedais ir aksesuarais montavimui, kad palengvinti darbą, užtikrinti ilgesnį produktų tarnavimo laiką ir patrauklų galutinį rezultatą. Tai suteikia galimybę rasti architektūrinius sprendimus bet kokiam stogui ar fasadui – ar tai būtų administracinis pastatas, privatus namas, pramoninės ar žemės ūkio paskirties pastatas. „Cembrit“ produktų gamyba yra techniškai pažangi ir profesionaliai organizuota. Produkcija parduodama per regionines dukterines bendroves ir distributorių tinklus. Mūsų patirtis ir asmeniniai įsipareigojimai yra neatsiejama visų „Cembrit“ sprendimų dalis, susijusių su produktais, konsultacijomis ar partneryste.